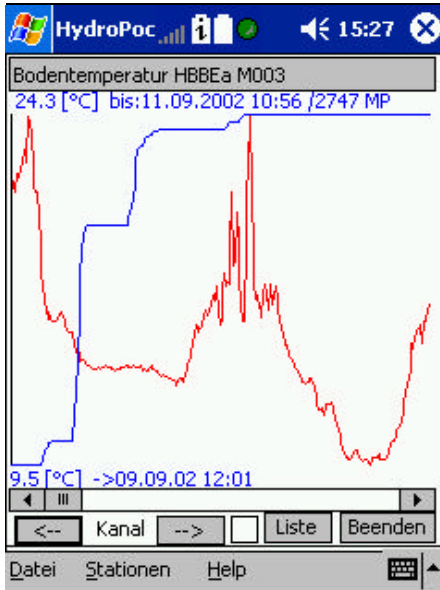


Lesegerät für Datenlogger TL-1, FL-2x, FL-3-512, AL-1 etc.

- Einfachstes lesen von gespeicherten Daten
- Anzeige von Momentanwerten
- Kontrollfunktionen und Geräteparametrierung
- Statistik-Funktionen per Tastendruck
- Zuverlässig und sicher
- Automatische Datenauswertung dank konsistentem Datenformat
- Automatischer Datenaustausch zu HydroPro™





DataTerminal™ wurde speziell für die Datenabfrage und Parametrierung im Feld entwickelt.

Es wurde besonderen Wert auf intuitive und effektive Bedienbarkeit gelegt. Somit müssen Sie sich nicht mit den Eigenheiten und Einstellungen des Programms oder des Rechners herumärgern, sondern können das tun, was Sie eigentlich wollen: schnell, einfach und zuverlässig die Messwerte und deren Verlauf auf den Stationen beurteilen.

Passwort

Damit nicht Unbefugte die Parametrierung verändern, oder Daten abfragen können, ist neben dem Geräte-Passwort zusätzlich ein Passwort für DataTerminal™ möglich.

Stations-Administration

Die Stationen werden im DataTerminal™ einmal erfasst und danach können Sie per Klick die Stationen abfragen. Es ist keine zusätzliche Eingabe erforderlich. Die Stations-Daten (Name, Nummer etc.) können Sie vom HydroPro importieren oder von Hand eingeben, wie immer Sie wünschen.

Daten-abfrage

Während der Datenabfrage wird Ihnen laufend gemeldet, was DataTerminal™ gerade macht.

Somit erkennen Sie sofort, wenn mal was schief gehen sollte

Grafik

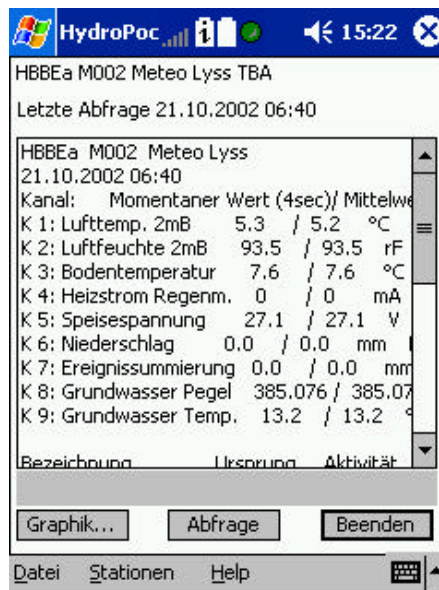
Die Skalierung der Graphik erfolgt automatisch. Es kann jede Ganglinie für sich, oder beliebige Ganglinien einer Station gleichzeitig zur Anzeige gebracht werden. Mittels „Lineal“ kann jeder Messpunkt genau vermessen werden.

Tabelle

Sie können zusätzlich die Daten in einer Tabelle betrachten, wenn Sie genauere Angaben wollen. Dabei sind die Stationsmeldungen wie Service, Grenzwertüberschreitungen etc. ebenfalls sichtbar.

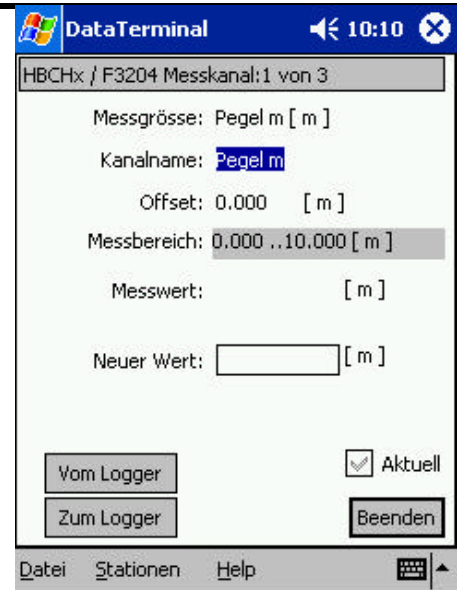
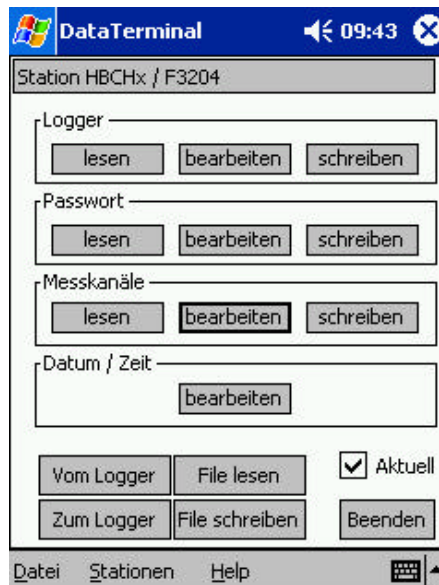
Momentanwerte

Während der Abfrage werden umgehend die Momentanwerte und allfällige Grenzwertüberschreitungen angezeigt. Tippen mit dem Stift auf den Momentanwert führt zur Grafik!



Parametrierung

Auch die Geräteparameter können Sie direkt mit DataTerminal™ einstellen. Alle Funktionen werden übersichtlich dargestellt und können einfach zum Datenlogger (FL-3-512, FL-2x, TL-1, PL-3, MS-1x etc.) geschrieben werden. Die Offsetkorrektur von Pegeln erfolgt automatisch, indem Sie den momentanen gültigen Messwert eingeben.



Das ganz Paket

Um unsere Logger einfach parametrieren zu können haben Sie die Wahl. Sie können dies mittels PC und entsprechender Software parametrieren oder Sie wählen die praktische und Feldtaugliche Lösung mit dem DataTerminal™.

Dieses Pack enthält alles was Sie zum Parametrieren und Datensammeln auf dem Feld benötigen.

Optional können Sie ein GSM-Modem anstecken um Daten über das Telefon abfragen zu können (oder Handy mit BlueTooth).

Der Datenaustausch zum PC zu Hause erfolgt nach erfolgter Verbindung zum PC via USB automatisch (Software auf dem PC muss installiert sein). So können Sie die Daten fast automatisch ins HydroPro™ importieren.

Fieldlog™ und Telelog™ sind geschützte Markenbezeichnungen der KERN ELEKTRONIK AG

KERN ELEKTRONIK AG
 Messtechnik und Elektronik
 Kammstrasse 11
 CH - 3800 Interlaken
 Tel 033 / 823 74 04 Fax 033 / 823 74 05

<http://www.kern-elektronik.ch>
 email: info@kern-elektronik.ch